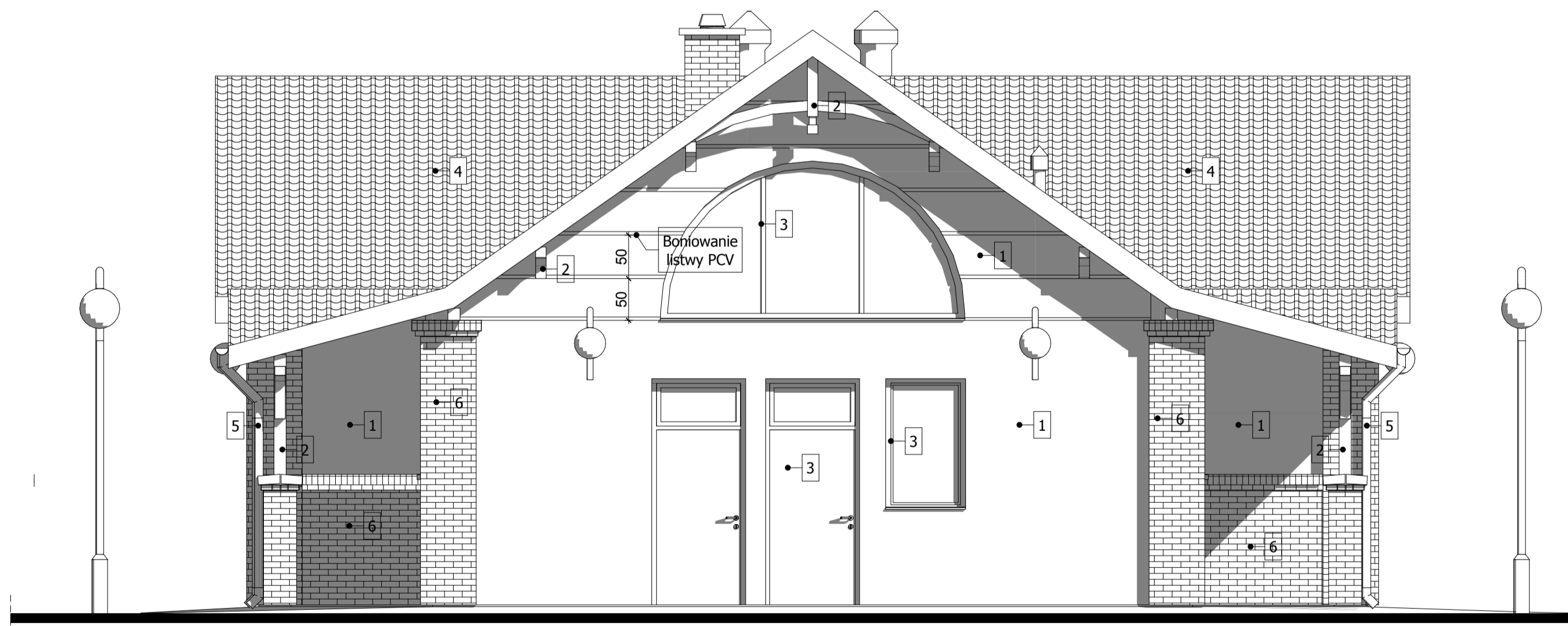


ELEWACJA PÓŁNOCNO-WSCHODNIA



ELEWACJA POŁUDNIOWO-ZACHODNIA

- 1- Tynk cienkowarstwowy - RAL 9001 lub podobny
- 2- Elementy drewniane - mahoń/czereśnia/ciemny brąz
- 3- Stolarka - mahoń/czereśnia/ciemny brąz
- 4- Blachodachówka - kolor RAL 3016 lub podobny
- 5- Obróbki blacharskie, rynny - kolor RAL 3016 lub podobny
- 6- Cegła klinkierowa - czerwona rustykalna

<small>WSZYSTKIE PRAWA ZASTRZEŻONE, POWIELANIE LUB WYKORZYSTYWANIE, NIEZGODNE Z PRZEZNACZENIEM BEZ ZGODY WŁAŚCICIELA DOKUMENTACJI ZABRONIONE</small>		
		
<small>JEDNOSTKA PROJEKTOWA:</small> <b>"WABUD" mgr. inż. Jakub Woźniak</b> ul. Warszawska 79, 98-100 Łask		
<small>OPRACOWANIE:</small> "PERSPEKTYWA" mgr inż. arch. Marcin Przybylski ul. Warszawska 164j, 98-100 Łask, tel. kom.: 512-250-414 e-mail: perspektywa.lask@gmail.com		
<small>TEMAT:</small> BUDOWA TARGOWISKA "MÓJ RYNEK" W SZADKU Z INFRASTRUKTURĄ TOWARZYSZĄCĄ "PROJEKT BUDYNKU DO PROMOCJI PRODUKTÓW LOKALNYCH"		
<small>ADRES:</small> Działka nr. 309, 307 obr 10 w Szadku przy ul. Sieradzkiej		
<small>INWESTOR:</small> GMINA I MIASTO SZADEK		
<small>PROJEKTANT:</small> mgr arch. inż. Ewa Katarasińska JAN.IV.7342/53/91 w specj.arch. b/0, LOIA 0100		
<small>SPRAWDZAJĄCY:</small> mgr arch. inż. Anna Nowak GP.IV.7342/154/94 w specj.arch. b/0, LOIA 0097		
<small>OPRACOWANIE:</small> mgr inż. arch. Marcin Przybylski		
<small>STADIUM:</small> Projekt budowlany	<small>RYSUNEK:</small> <b>ELEWACJE</b>	
<small>BRANŻA:</small> ARCHITEKTURA	<small>SKALA:</small> 1:50	<small>ARKUSZ:</small> A8
<small>DATA:</small> LUTY 2012 r.		